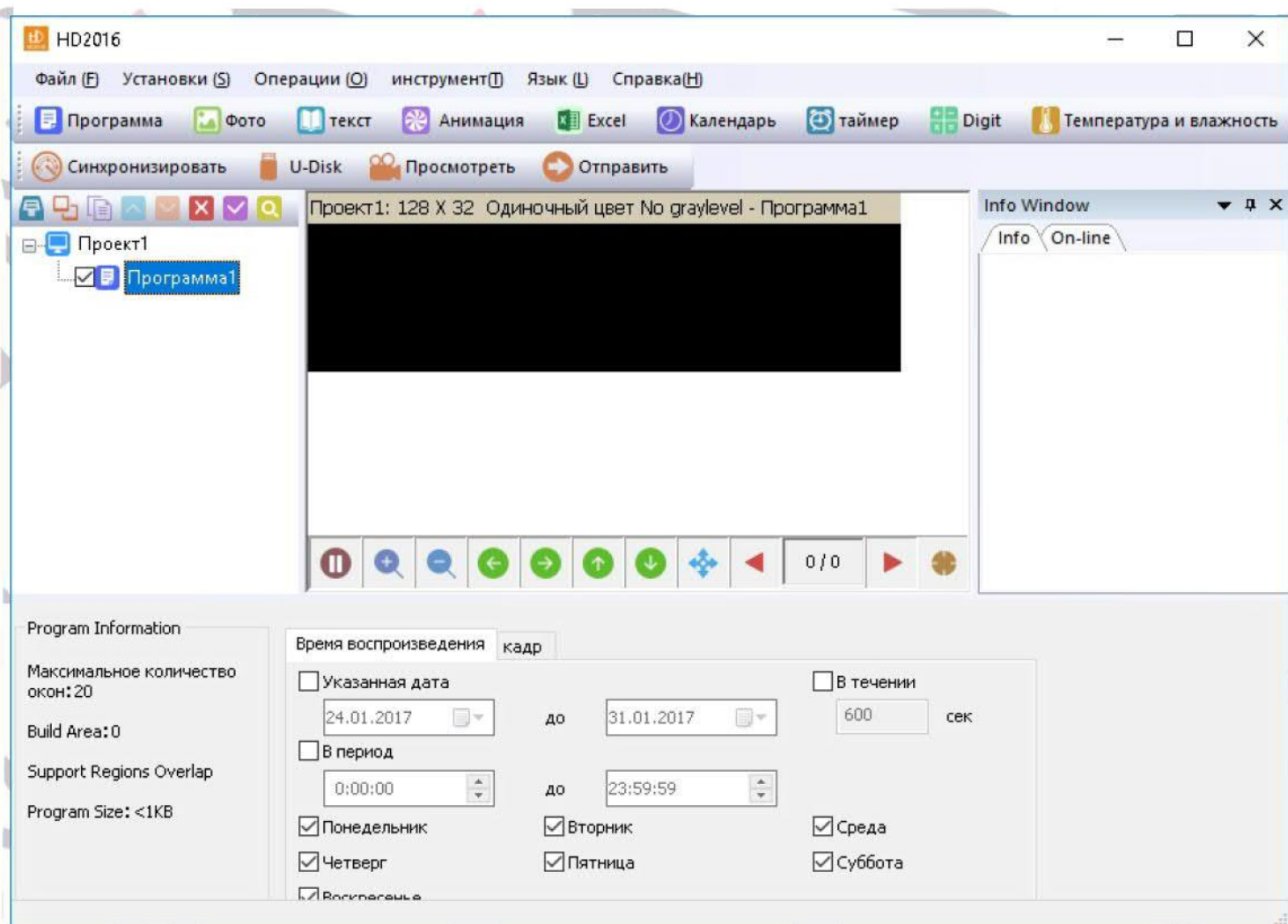


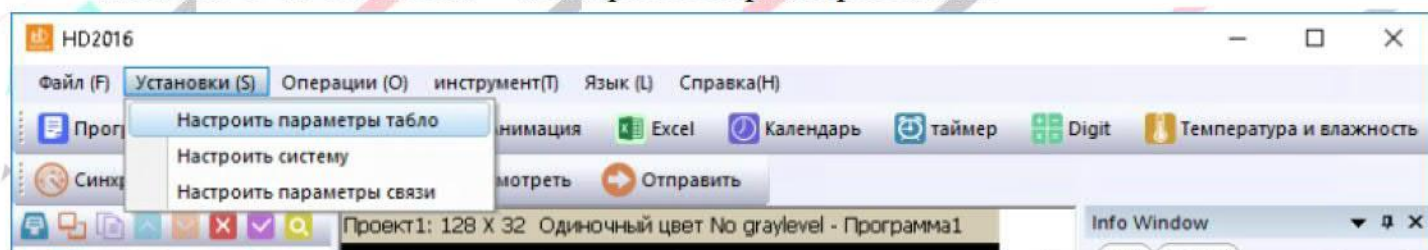
Краткая инструкция по программированию бегущей строки на контроллере **HD**

Скачиваем и устанавливаем программу HD2016 V2.2.0 с сайта пункт «Програмное обеспечение».

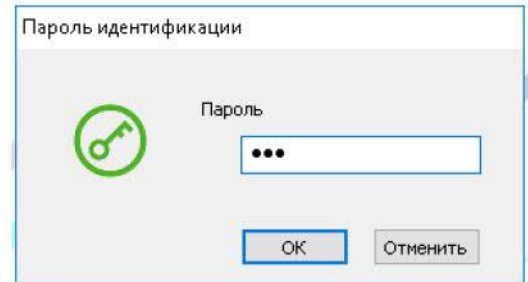
- После установки запускаем ярлык с рабочего стола



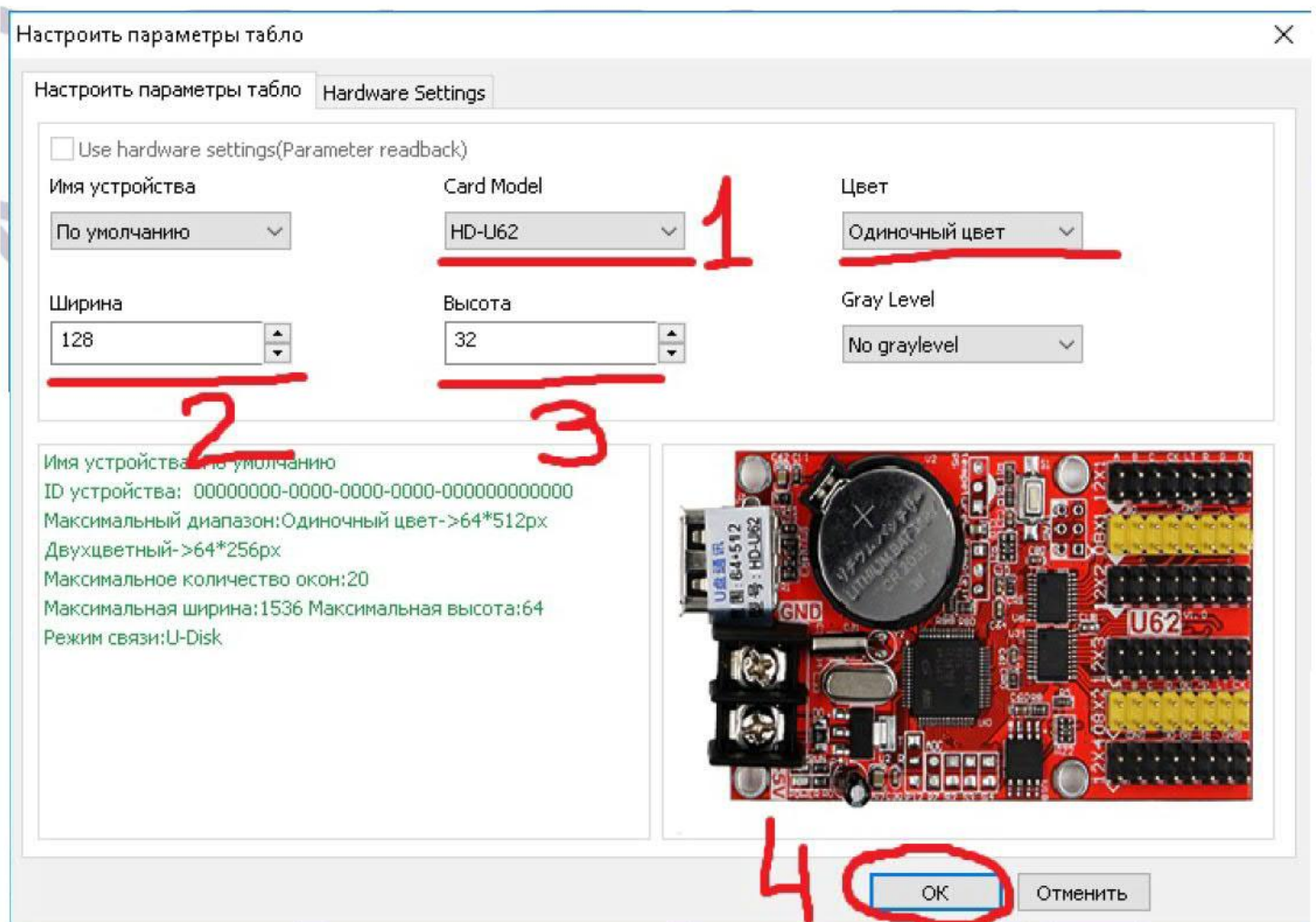
- Первое что нам нужно сделать, это настроить программу под ВАШУ строку.
- Заходим в «Установки» - «Настроить параметры табло»



- В открывшемся окне вводим пароль 168, жмем ОК

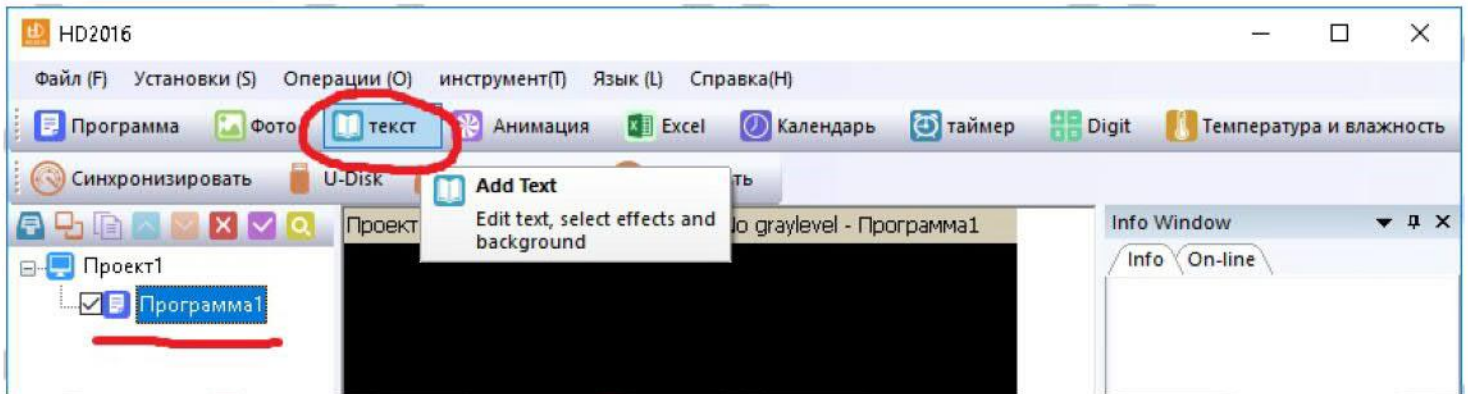


- Далее, в открывшемся окне, по пунктам настраиваем так, как у вас указано в паспорте светодиодной продукции либо в любых других документах.

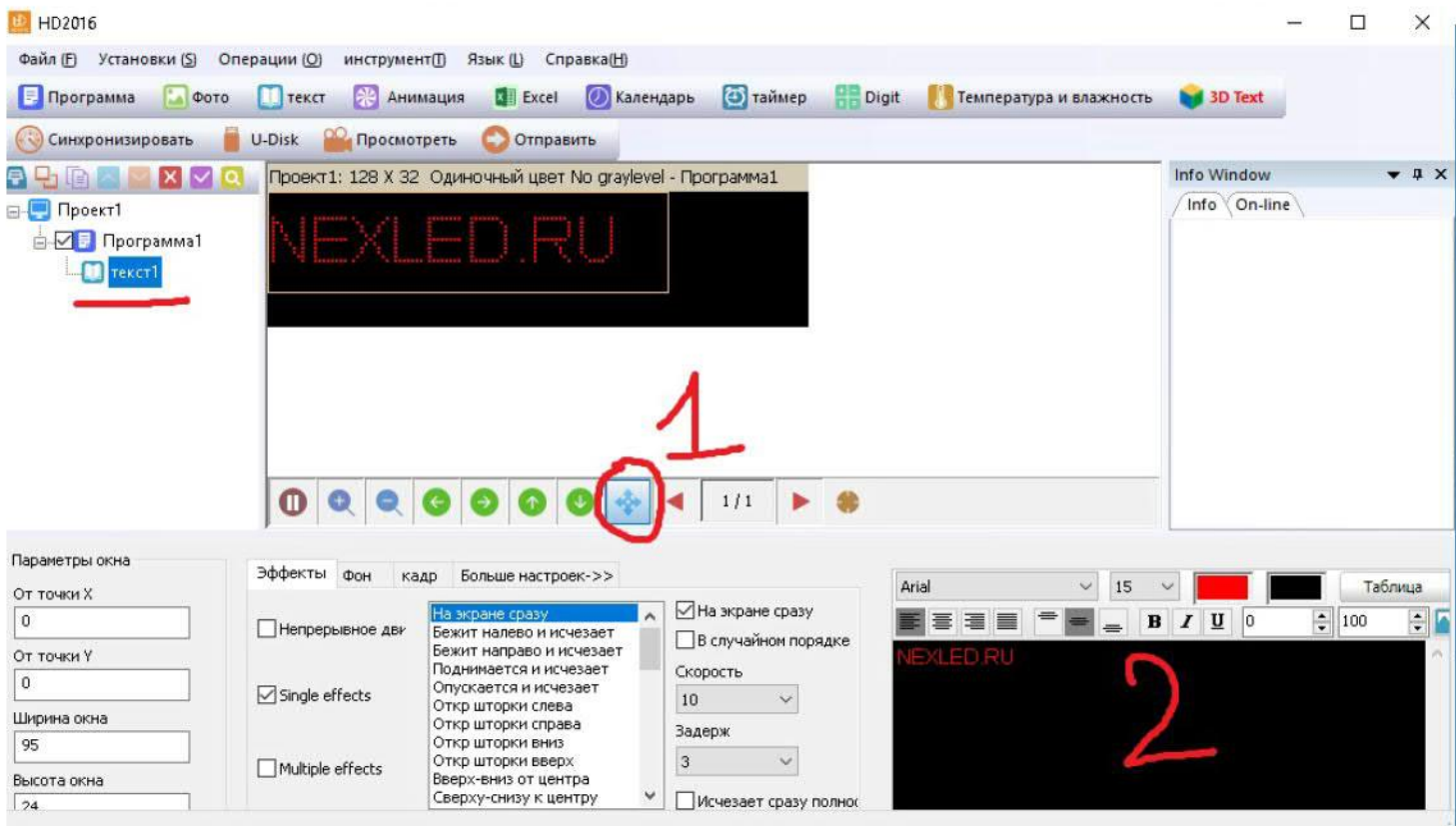


- Указываем контроллер который установлен в ВАШЕЙ строке.
- Указываем ширину в пикселях ВАШЕЙ строки (1 модуль = 32 пикселя P10)
- Указываем высоту строки в пикселях (1 модуль = 16 пикселей)
- Нажимаем кнопку «Ок».
- Далее переходим к добавлению и редактированию информации.

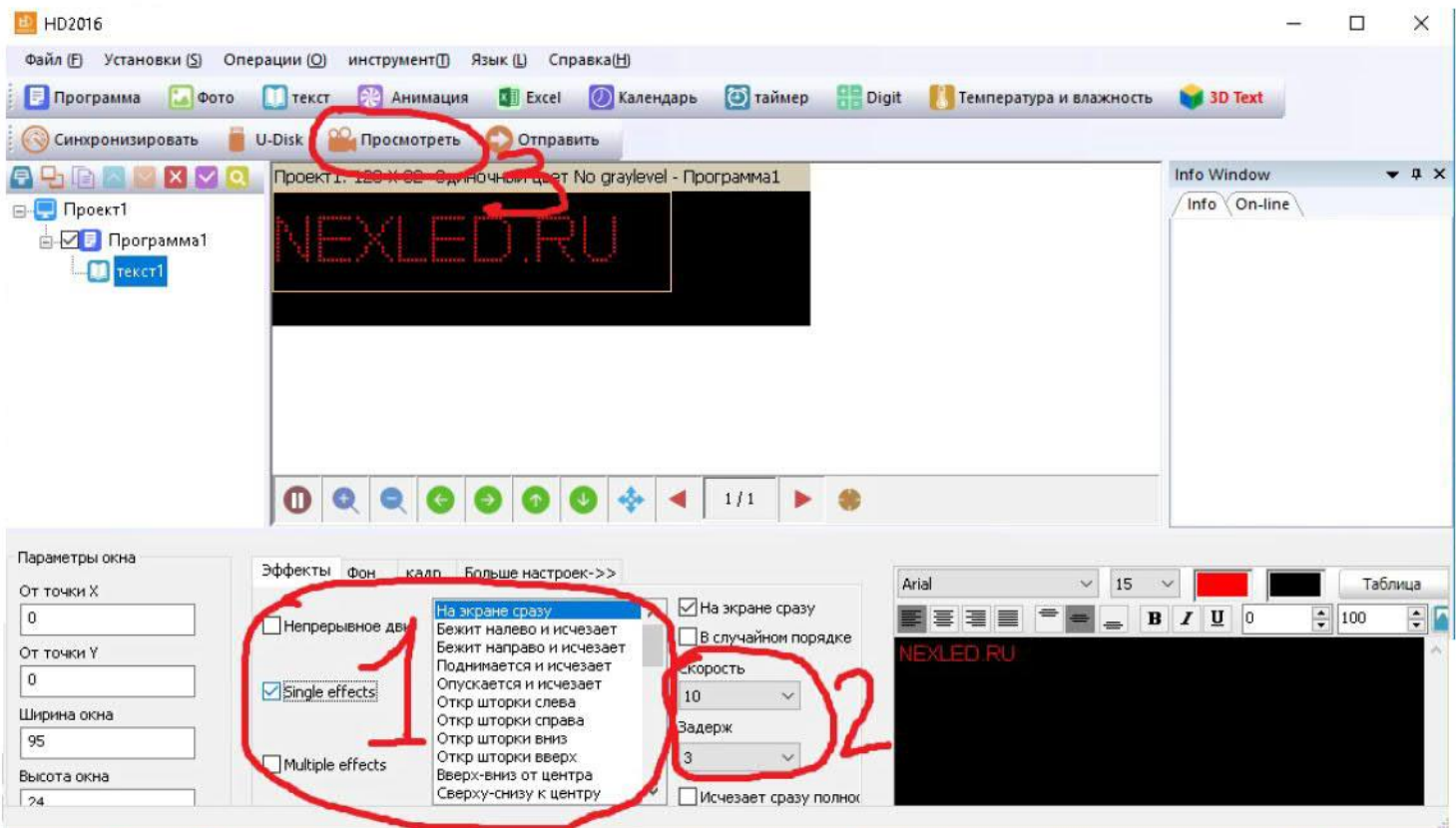
- Выбираем в левой части «Программа 1» и на панели инструментов нажимаем «Текст»



- После того как в левой части появилась надпись «Текст1» Жмем кнопку «Регион Максимируйте» (1) и далее в Поле вводим необходимую ВАМ информацию (2). (Принцип ввода как в простом текстовом редакторе. Выбираем нужный шрифт, размер и т.д.)



• Далее



1. Выбираем понравившийся эффект отображения информации (либо оставляем стандартный).
2. Выбираем скорость отображения эффекта (обычно 8-12)
3. Можно в режиме реального времени посмотреть результат.
4. Нажимаем кнопку «U-Disk».
5. Вставляем Флешку в ПК (Формат FAT32, Размер 64Мб-8Гб, желательно чистая)
6. В открывшемся окне жмем кнопку «Экспорт на съемный»
7. Ожидаем окно «Экспорт завершен» жмем «Да»
8. Вынимаем флешку и вставляем в разъем ВАШЕЙ строки.
9. Радуемся результату!)))

