



## Cloud setting RUS

1. Создайте аккаунт в облаке Huidu по адресу <http://www.led-cloud.com/en-US>

### Quick Sign-in

  
  
  
[Forgot password?](#)

### Sign Up

Username:

Password :

Confirm password :

Company :

Phone :

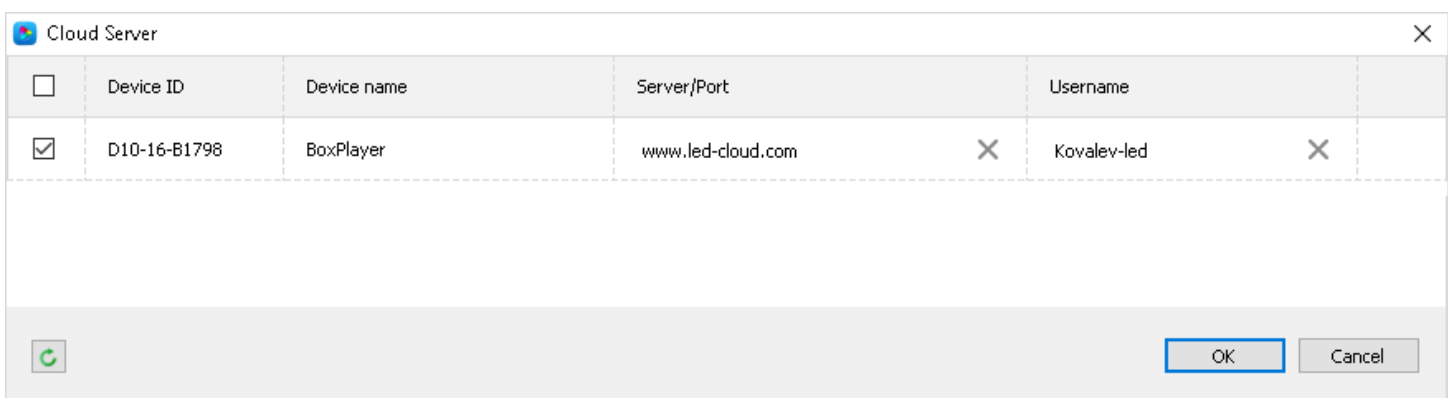
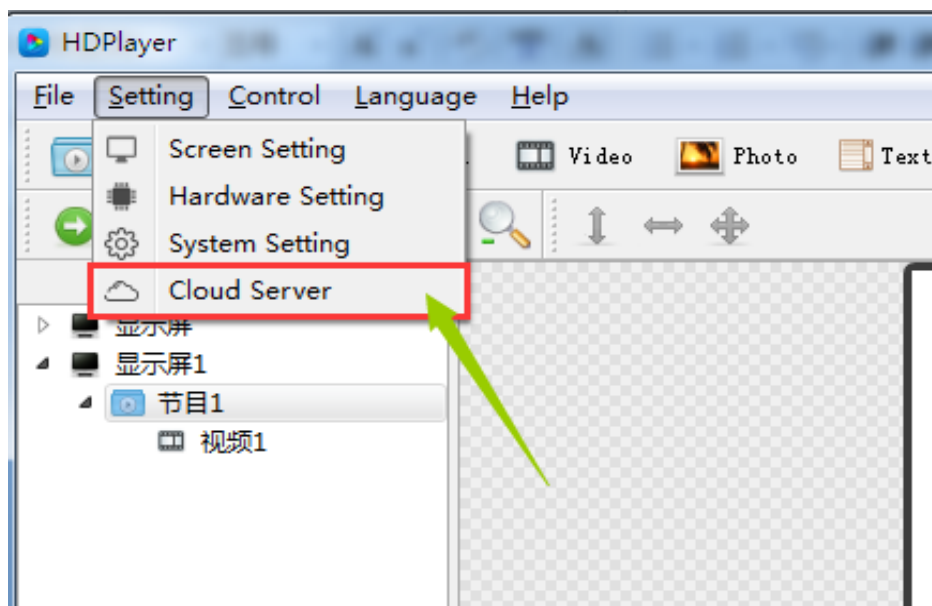
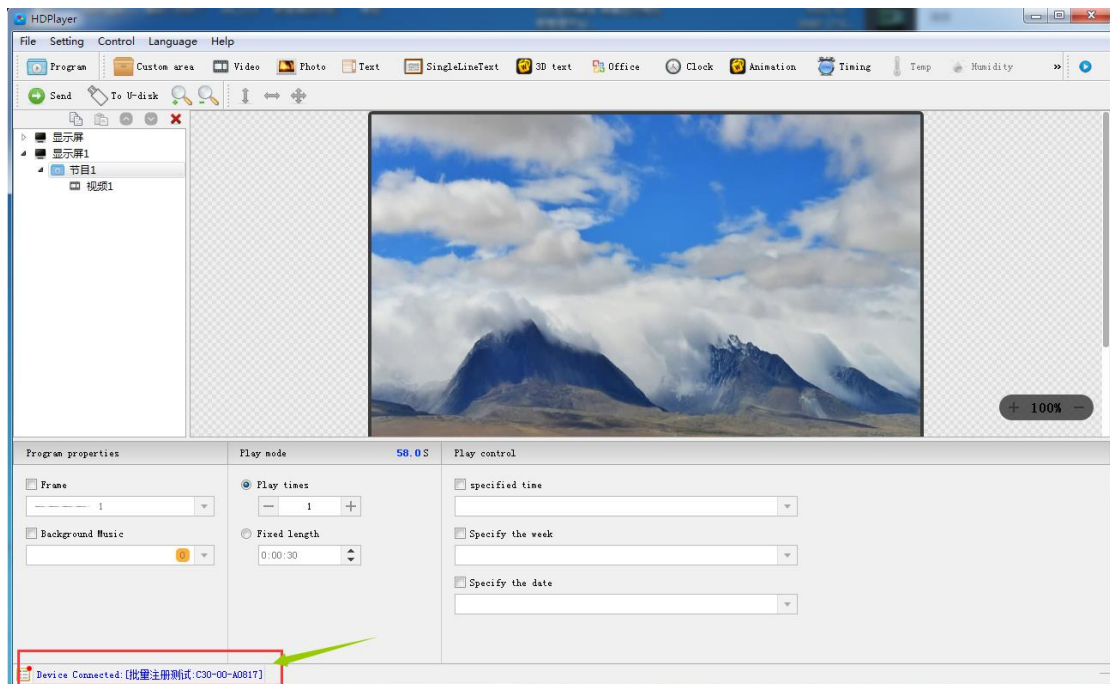
Email :

Verification Code :

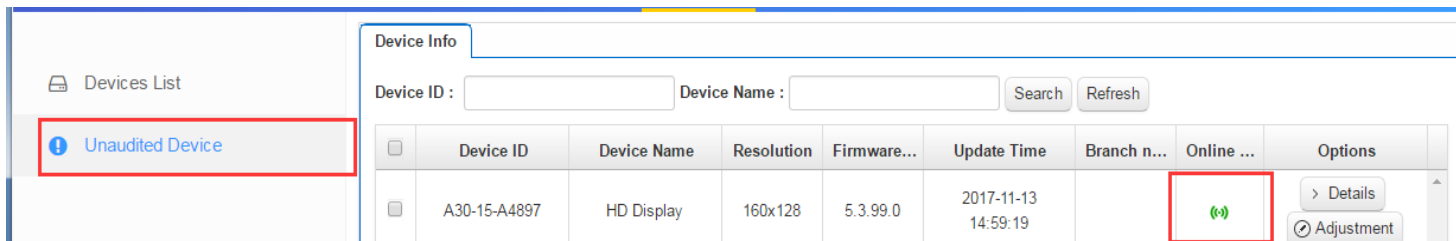
By clicking on "Sign up now" below, you are agreeing to the [Privacy Policy](#).

Примечание : Номер телефона не обязателен.

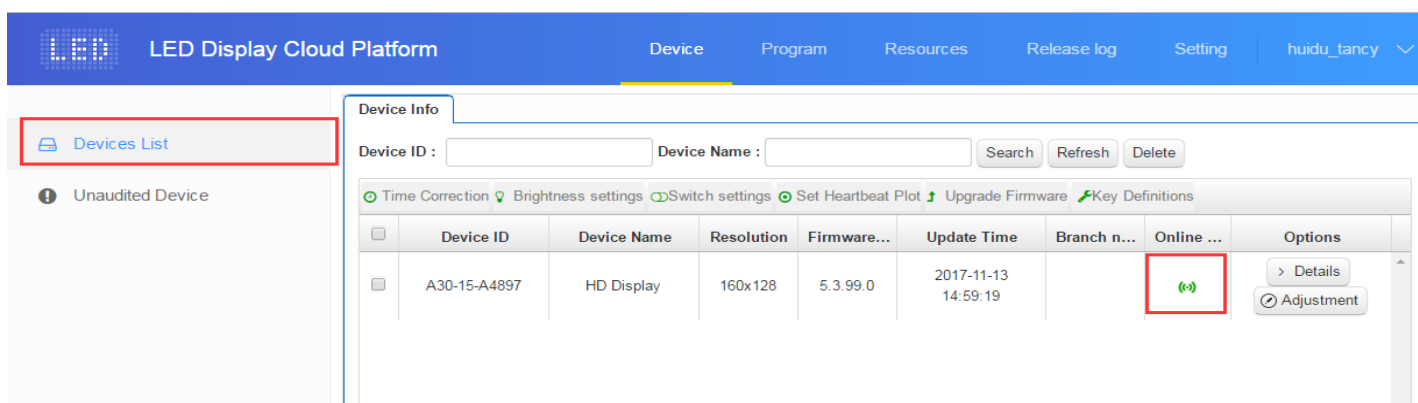
2. Для настройки, подключите устройство к ПК LAN кабелем. Используйте программу HD-Player для полной настройки и калибровки вашего экрана. После зайдите в пункт Cloud Server и пропишите адрес сервера и имя Вашей учетной записи.



3. Далее, отключаете LAN кабель от устройства, и подключаете LAN кабель с Интернетом, и перезагружаете устройство. Через некоторое время после перезагрузки устройств появится в вашей учетной записи по адресу <http://www.led-cloud.com/en-US> .(если вы используете 3G/4G, установите SIM карту в слот, и отключите LAN кабель которым настраивали устройство)

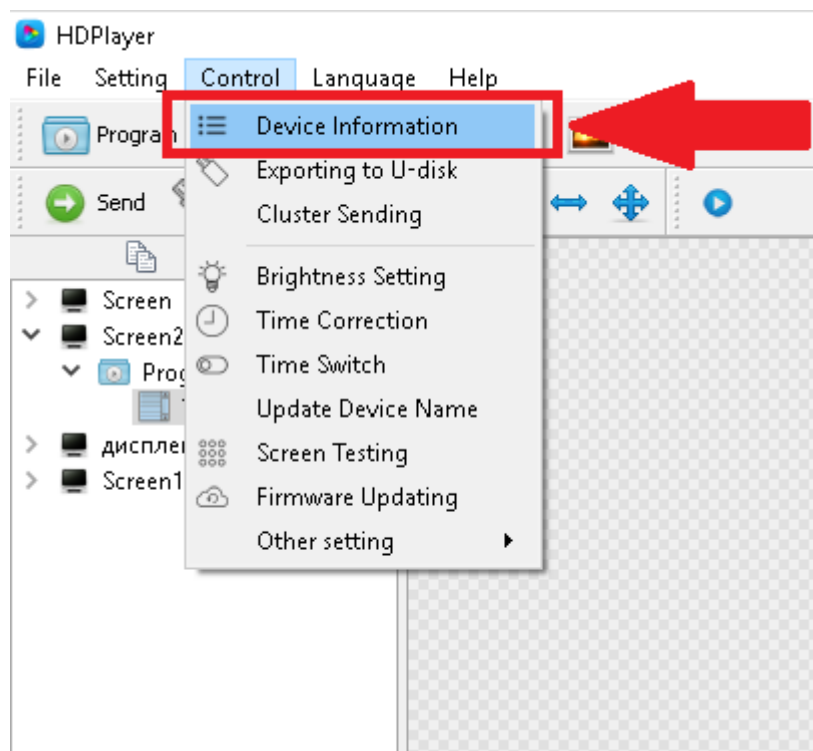


Вначале устройство появится в списке Непроверенного оборудования, после подтверждения менеджера HUIDU устройство появится в "Список устройств".



4. Если устройство не появляется долгое время в списке, проверьте следующее:

- 1) Еще раз проверьте правильность указанного Сервера и имя пользователя в HDPlayer
- 2) Проверьте роутер на наличие интернет соединения.
- 3) Проверьте 3G/4G на работоспособность. Подсоедините устройство LAN кабелем к ПК , после зайдите в пункт "Device information", проверьте и настройте 3G/4G.




Device Information

Select device: D10-16-B1798 | BoxPlayer

**Wifi**


Module	Not accessed
--------	--------------

**3G / 4G network**

Module	UC20
cellphone number	
network status	HSPA+ 

**other information**




Key function	Screen Testing <a href="#">Edit</a>
Brightness sensor	Not accessed
Temperature Sensor	Not accessed
Humidity Sensor	Not accessed
GPS +	Not accessed



Device Information

Select device: D10-16-B1798 | BoxPlayer

**APN**

APN	<input type="text" value="internet.beeline.ru"/>  
Mobile number:	
RSSI:	-85dBm 
Operator:	Beeline
Roam:	Non-roaming
Network:	HSPA+
Status:	Register
Manufacturer:	Quectel UC20
IMEI:	861075021949359
Version:	UC20EQAR03A08E1G

← Ok Cancel

Примечание: Соединению через SIM карту требуется APN, узнать его можете у вашего оператора либо поискать в Интернете.